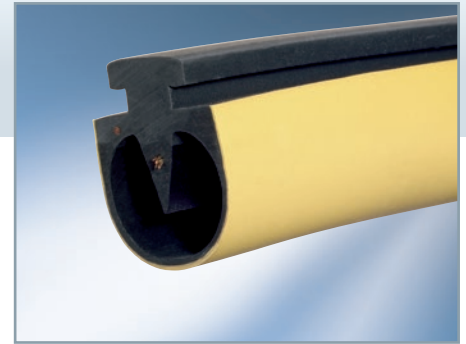


# Contact-Duo-Profil

3100.0110Y

## Funktionsbeschreibung des Systems

Die Auswerterelektronik überwacht die mit einem Abschlusswiderstand ausgestattete Sicherheitsleiste nach dem Ruhestromprinzip. Durch die Sicherheitsleiste fließt ein durch den Widerstand (8,2 k $\Omega$ ) definierter Strom. Sinkt der Widerstand durch mechanischen Druck auf die Sicherheitsleiste auf < 5,5 k $\Omega$ , wird dies als Betätigung (Auswerterelektronik: LED ROT) erkannt. Eine Erhöhung des Widerstandes der Sicherheitsleiste durch Übergangswiderstände oder Kabelbruch auf > 11,5 k $\Omega$  wird als Kabelbruch bzw. Störung (Auswerterelektronik: LED GELB) erkannt. In beiden Fällen stoppt die Anlage (Auswerterelektronik: Sicherheitsrelais K1 und K2 öffnen).



Contact-Duo 3100.0110Y

Contact-Duo-Profil	
Artikel-Nr.	3100.0110Y
Material	EPDM
Gewicht	0,524 kg/m
Shore Härte	leitende Mischung: 62 +/-5 Shore A nicht leitende Mischung: 60 +/-5 Shore A
Zusammenschaltung	Reihenschaltung elektr. max. 10 Schaltleisten
Min. u. max. Länge der Schaltleiste	0,1 m bis 100 m
Lagertemperatur	-10 °C bis +15 °C bzw. +25 °C (DIN 7716)
Lieferlänge	20 m
Max. Antwortzeit der Auswerterelektronik	< 12 ms

Spezifikationen zur Anschlusstechnik erhalten Sie auf separatem Datenblatt

Geprüfte Kenndaten	
Betätigungskraft	70 N bei 200 mm/s
Betätigungswinkel ( $\alpha$ )	+/-20°
Unwirksamer Randbereich	0 m (30 mm bei Fingersicherheit)
Fingersicherheit	ja
Max. Betriebsgeschwindigkeit	200 mm/s
Klimatische Bedingungen	+5 °C bis +55 °C
Schutzgrad	IP67 (EN 60529)
Anzahl der Schaltspiele	> 10.000 Schaltspiele (DIN EN 13856-2)

# Contact-Duo-Profil

3100.0110Y

Verformungswege	5 °C	20 °C	20 °C	20 °C	55 °C
Prüftemperatur	5 °C	20 °C	20 °C	20 °C	55 °C
Geschwindigkeit	10 mm/s	10 mm/s	100 mm/s	200 mm/s	10 mm/s
Betätigungskraft	51,0 N	46,2 N	57,5 N	70,4 N	27,4 N
Ansprechweg A	6,7 mm	6,9 mm	6,7 mm	8,3 mm	5,8 mm
Gesamtverformungsweg bei 250 N B1	9,9 mm	10,8 mm	10,3 mm	11,1 mm	10,8 mm
Gesamtverformungsweg bei 400 N B2	11,9 mm	12,5 mm	12,4 mm	12,8 mm	12,9 mm
Gesamtverformungsweg bei 600 N C	14,2 mm	15,2 mm	14,2 mm	14,9 mm	15,1 mm
Nachlaufweg bei 250 N	3,2 mm	3,9 mm	3,6 mm	2,8 mm	5,0 mm
Nachlaufweg bei 400 N	5,2 mm	5,6 mm	5,7 mm	4,4 mm	7,1 mm
Max. Anhalteweg	4,3 mm	4,6 mm	4,8 mm	3,7 mm	5,9 mm



## EG-Baumusterprüfbescheinigung EC type-examination certificate

Hiermit wird bescheinigt, dass das unten beschriebene Produkt der Firma  
*This certifies that the product mentioned below from company*

**Gelbau GmbH & Co. KG**  
Grandkaule 8-10  
53859 Niederkassel  
Deutschland

die Anforderung des Anhangs 1 der Maschinenrichtlinie 2006/42/EG als eine Grundlage für die EG-Konformitätserklärung erfüllt.  
*meets the requirements of Annex 1 of the Directive 2006/42/EC as a basis for the EC declaration of conformity.*

Geprüft nach: EN ISO 13856-2:2013  
Tested in accordance with: EN ISO 13849-1:2008/AC:2009

Beschreibung des Produktes: **Sicherheitsschaltleiste**  
(Details s. Anlage 1)  
Description of product:  
(Details see Annex 1)

Typenbezeichnung: **3100.0110Y**  
Type designation:

mit Sicherheitsschaltgeräten with safety control units	Kat.3 cat.3	342.dxfef	252.dxfef 352.dxfef 452.0x 452.4x	262.dxfef 362.dxfef 462.0x 462.4x
und Sicherheitsschaltgeräten with safety control units	Kat.1 cat.1	212.0x	B212.0x B412.0x	232.0x 332.0x 414.0x

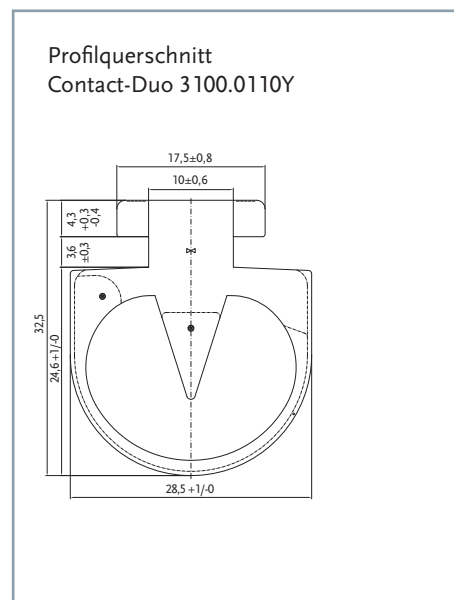
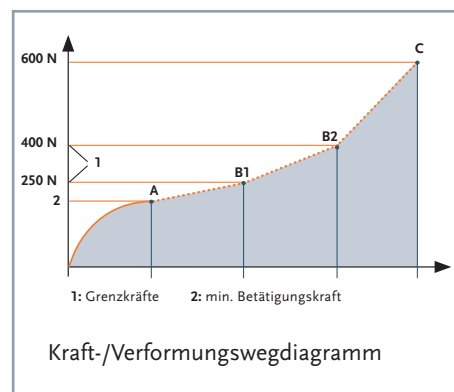
Bemerkungen: **Keine**  
Remarks: *none*

Registrier-Nr. / Registration No. 44 205 12152627  
Prüfbericht Nr. / Test Report No. 3517 3421  
Aktenzeichen / File reference 8000442875

Gültigkeit / Validity  
von / from 2016-01-13  
bis / until 2021-01-12

Essen, 2016-01-13

  
 TÜV NORD CERT GmbH  
 Zertifizierungsstelle Maschinen  
 Certification Body Machinery  
 Benannte Stelle 0044 / Notified Body 0044



Bei Maßen ohne Toleranzangaben gelten untolerierete Maße nach DIN ISO 3302-1 E2.

Hinweis: Verschiedene Varianten an kompatiblen Auswertern vorhanden (Kategorie 1 / PL c sowie Kategorie 3 / PL e, SIL3).